

GUÍA DE IDENTIFICACIÓN DE PECES DE CONSUMO DE LA AMAZONÍA PERUANA



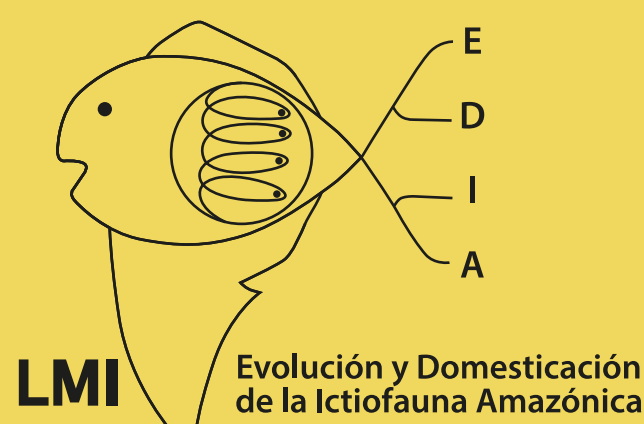
PERÚ Ministerio del Ambiente



Instituto francés de Investigación para el Desarrollo
IRD
Institut de Recherche pour le Développement
FRANCE



USAID
DEL PUEBLO DE LOS ESTADOS UNIDOS DE AMÉRICA



© **Instituto de Investigaciones de la Amazonía Peruana - IIAP**
Avenida Abelardo Quiñones km 2.5, Iquitos, Loreto

© **Wildlife Conservation Society – WCS**
Calle Chiclayo 1008, Miraflores, Lima, Perú

Autores:

Carmen Rosa García Dávila, Morgan Ruiz Tafur, Homero Sánchez Riveiro, Mayra Almendra Flores Silva, Jose Eduardo Mejia de Loayza, Carlos Alberto Custodio Angulo Chávez, Diana Castro Ruiz, Guillain Estivals, Aurea García Vásquez, Christian Nolorbe Payahua, Gladys Vargas Dávila, Adela Ruiz Arce, Jesús Núñez, Cedric Mariac, Fabrice Duponchelle, Jean-François Renno, Luis Moya Vásquez

Cuidado de la edición:

Alfredo Cóndor Castillo

Primera edición, febrero 2022

Tiraje: 500 ejemplares

Diseño e impresión:

Negrapata S.A.C

Jr. Suecia 1470, Urb San Rafael – Lima, Perú

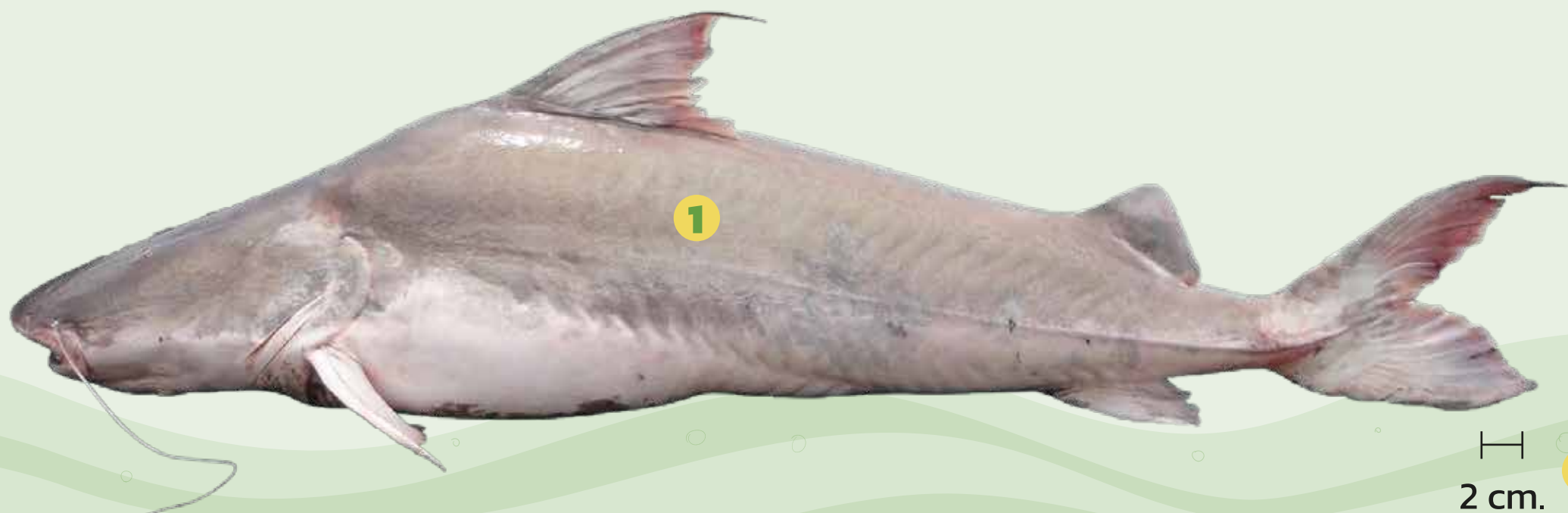
Febrero, 2022

Hecho el Depósito Legal en la Biblioteca Nacional del Perú
N° 2022-01395

Cita sugerida:

García-Dávila, C.; Ruiz-Tafur, M; Sánchez, H.; Flores, M.; Mejia, J.; Angulo, C.; Castro-Ruiz, D.; Estivals, G.; García, A.; Vargas, G.; Ruiz-Arce, A.; Nolorbe, C.; Núñez, J.; Mariac, C.; Duponchelle, F.; Renno, J.-F. Moya, L. 2022. GUÍA DE IDENTIFICACIÓN DE PECES DE CONSUMO DE LA AMAZONÍA PERUANA. Instituto de Investigaciones de la Amazonía Peruana (IIAP) – Wildlife Conservation Society. Iquitos, Perú

¿CÓMO ENTENDER LA GUÍA?



Saltón ³

Brachyplatystoma filamentosum (Lichtenstein, 1819) ⁴

Orden: Siluriformes

Familia: Pimelodidae

Código referencia en colección ictiológica IIAP: IIAP-CIAP-01070-1

Códigos de acceso Genbank: Brafi01=MG953623

⁵

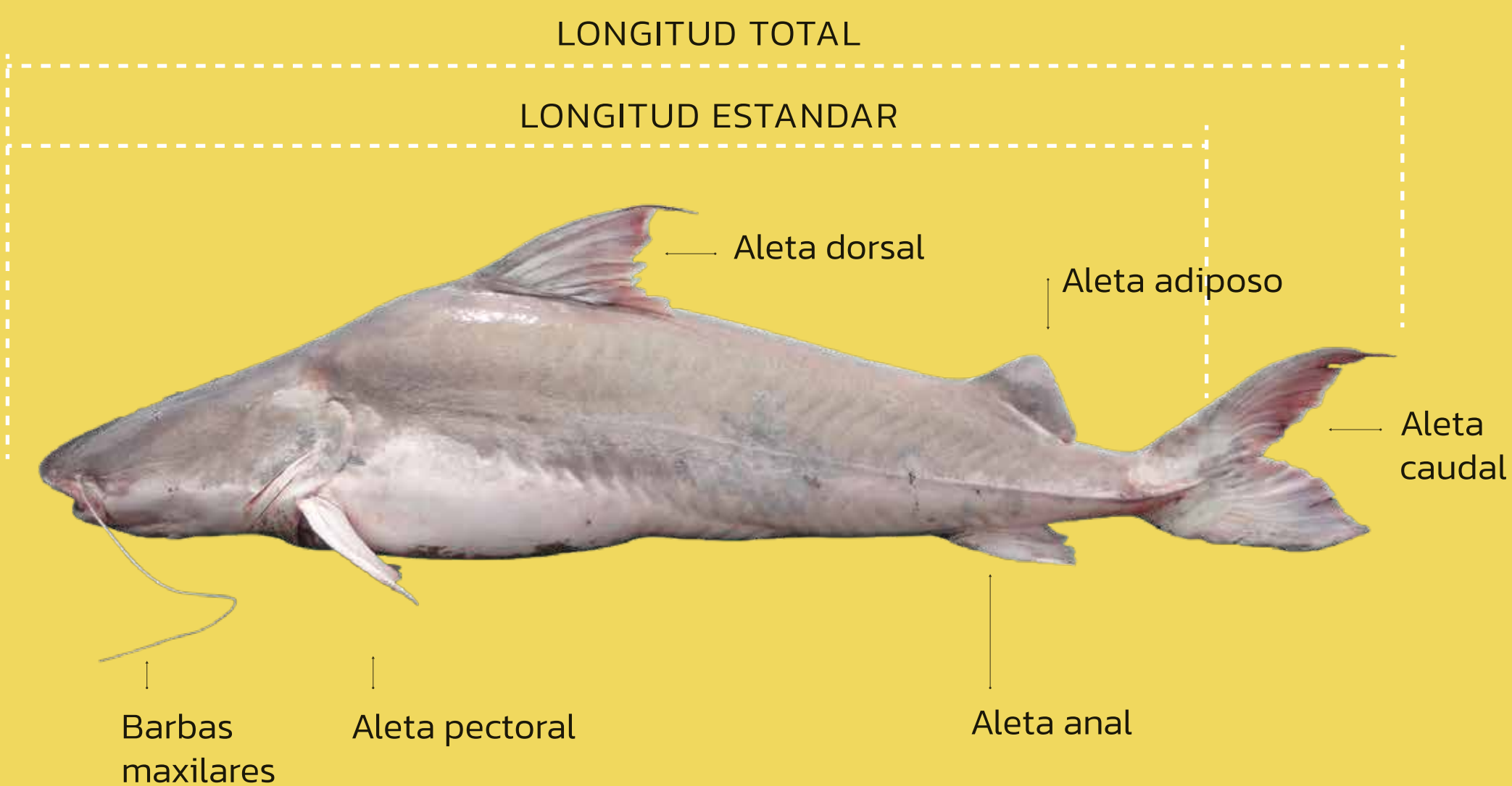
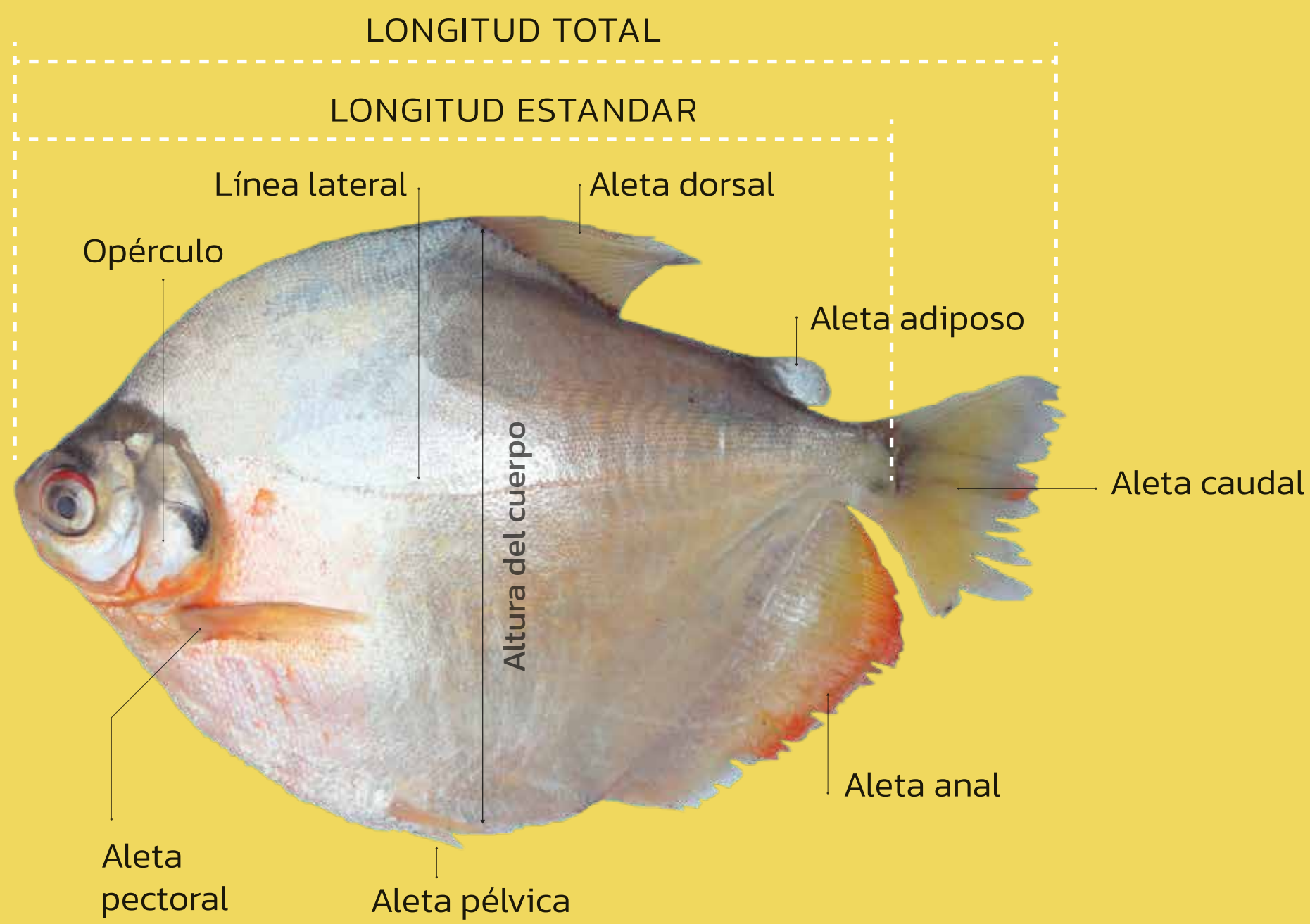
¹ Imagen de la especie

² Escala de referencia

³ Nombre (s) Común

⁴ Nombre científico, autor y año de descripción de la especie.

⁵ Datos generales



Osteoglossiformes

Peces con lengua osificada y bastante áspera (placa gular), con dientes bien desarrollados, aleta dorsal y anal muy largos próximos a la aleta caudal, la cual es pequeña y redondeada. Escamas grandes y gruesas.



H
2 cm.

Paiche

Arapaima gigas (Schinz, 1822)

Orden: Osteoglossiformes

Familia: Arapaimidae

Código referencia en colección ictiológica IIAP: IIAP-CIIAP-00954

Códigos de acceso Genbank: Aragi01=MG911735



H
2 cm.

Arahuaná

Osteoglossum bicirrhosum (Cuvier, 1829)

Orden: Osteoglossiformes

Familia: Osteoglossidae

Código referencia en colección ictiológica IIAP: IIAP-CIIAP-00840

Códigos de acceso Genbank: Ostbi01=MG911732

Clupeiformes

Agrupación de peces de cuerpo alargado, boca volteada hacia arriba. Línea lateral ausente. Aleta dorsal ubicada en la mitad del cuerpo o cerca de este, aleta adiposa ausente. Poseen una hilera de espinas en la región mediana del vientre.



2 cm.

Pez chino, bacalao, asnañahui, panshina

Pellona castelnaeana (Valenciennes, 1847)

Orden: Clupeiformes

Familia: Pristigasteridae

Código referencia en colección ictiológica IIAP: IIAP-CIIAP-00843-1

Códigos de acceso Genbank: Pelca01=MG911738



2 cm.

Panshi, panshina

Pellona flavipinnis (Valenciennes, 1836)

Orden: Clupeiformes

Familia: Pristigasteridae

Código referencia en colección ictiológica IIAP: IIAP-CIIAP-00253-1

Códigos de acceso Genbank: Pelfl01=MG953594

Siluriformes

Peces con el cuerpo sin escamas, la piel esta desnuda o cubierta total o parcialmente con placas óseas. En la cabeza pueden presentar hasta cuatro pares de barbicelos (generalmente dos pares maxilares y dos mentonianos). Sus aletas generalmente están bien desarrolladas, la aleta dorsal y pectorales suelen poseer un radio duro y osificado. Sus aletas pélvicas están siempre en posición abdominal.



2 cm.

Bocón

Ageneiosus inermis (Linnaeus, 1766)

Orden: Siluriformes

Familia: Auchenipteridae

Código referencia en colección ictiológica IIAP: IIAP-CIIAP-00883-1

Códigos de acceso Genbank: Agein01=MG911850



2 cm.

Maparate, leguía

Auchenipterus nuchalis (Spix & Agassiz, 1829)

Orden: Siluriformes

Familia: Auchenipteridae

Código referencia en colección ictiológica IIAP: IIAP-CIIAP-00884-1

Códigos de acceso Genbank: Aucnu01=MG911853



2 cm.

Novia cunchi, novia

Trachelyopterus galeatus (Linnaeus, 1766)

Orden: Siluriformes

Familia: Auchenipteridae

Código referencia en colección ictiológica IIAP: IIAP-CIIAP-00885-2

Códigos de acceso Genbank: Traga02=MG911856



Shirui, portol común

Dianema longibarbis Cope, 1872

Orden: Siluriformes

Familia: Callichthyidae

Código referencia en colección ictiológica IIAP: IIAP-CIIAP-00886-1

Códigos de acceso Genbank: Dialo01=MG953610



Pez churero

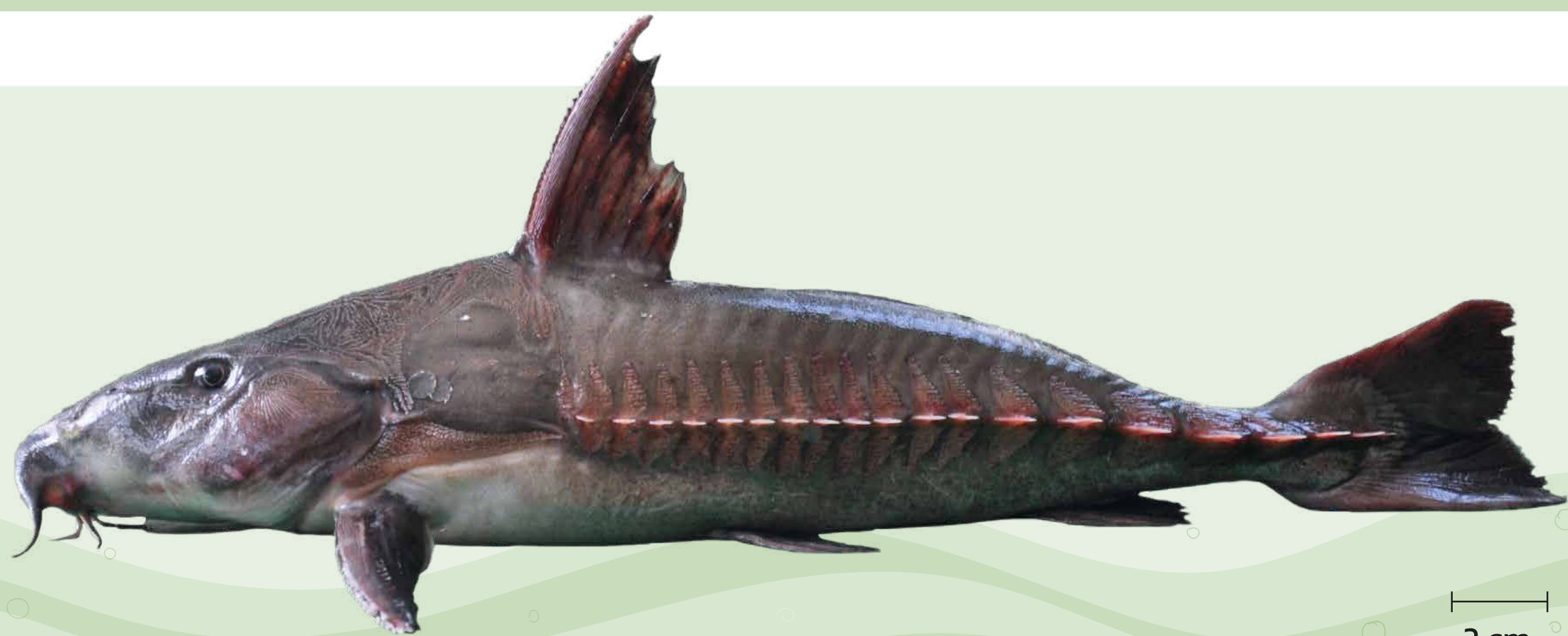
Megalodoras uranoscopus (Eigenmann & Eigenmann, 1888)

Orden: Siluriformes

Familia: Doradidae

Código referencia en colección ictiológica IIAP: IIAP-CIIAP-00887-1

Códigos de acceso Genbank: Megur01=MG953614



Turushuqui

Oxydoras niger (Valenciennes, 1821)

Orden: Siluriformes

Familia: Doradidae

Código referencia en colección ictiológica IIAP: IIAP-CIIAP-00888-1

Códigos de acceso Genbank: Oxyni01=MG911859



2 cm.

Cahuara

Pterodoras granulosus (Valenciennes, 1821)

Orden: Siluriformes

Familia: Doradidae

Código referencia en colección ictiológica IIAP: IIAP-CIIAP-00889-1

Códigos de acceso Genbank: Ptegr01=MG911862



2 cm.

Carachama sin costilla

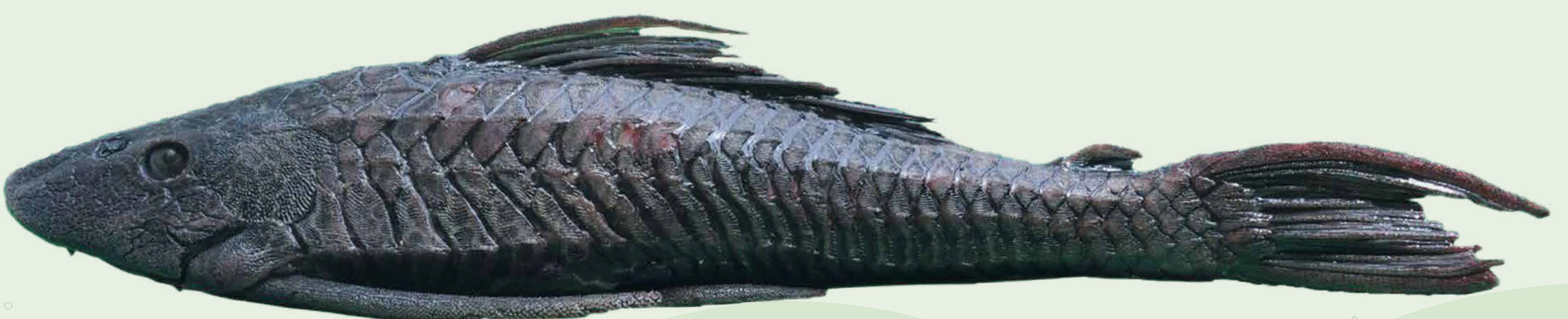
Pseudorinelepis genibarbis (Valenciennes, 1840)

Orden: Siluriformes

Familia: Loricariidae

Código referencia en colección ictiológica IIAP: IIAP-CIIAP-00892-1

Códigos de acceso Genbank: Psege01=MG911868



2 cm.

Carachama negra

Pterygoplichthys pardalis (Castelnau, 1855)

Orden: Siluriformes

Familia: Loricariidae

Código referencia en colección ictiológica IIAP: IIAP-CIIAP-00891-1

Códigos de acceso Genbank: Ptepa01=MG911865



Carachama playera

Aphanotorulus emarginatus (Valenciennes, 1840)

Orden: Siluriformes

Familia: Loricariidae

Código referencia en colección ictiológica IIAP: IIAP-CIIAP-00893-1

Códigos de acceso Genbank: Squem01=MG911871



Saltón negro

Brachyplatystoma capapretum Lundberg & Akama, 2005

Orden: Siluriformes

Familia: Pimelodidae

Código referencia en colección ictiológica IIAP: IIAP-CIIAP-00894-1

Códigos de acceso Genbank: Braca01=MG911874



Saltón

Brachyplatystoma filamentosum (Lichtenstein, 1819)

Orden: Siluriformes

Familia: Pimelodidae

Código referencia en colección ictiológica IIAP: IIAP-CIIAP-01070-1

Códigos de acceso Genbank: Brafi01=MG953623



2 cm.

Dorado

Brachyplatystoma rousseauxii (Castelnau, 1855)

Orden: Siluriformes

Familia: Pimelodidae

Código referencia en colección ictiológica IIAP: IIAP-CIIAP-00899-1

Códigos de acceso Genbank: Braro01=MG911883



2 cm.

Manitoa

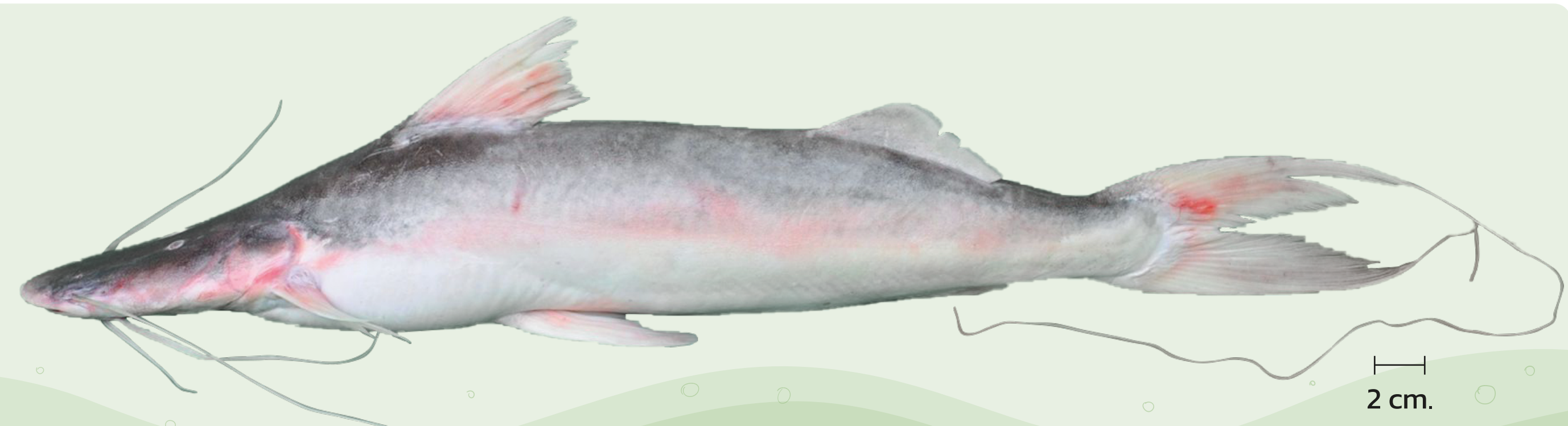
Brachyplatystoma vaillantii (Valenciennes, 1840)

Orden: Siluriformes

Familia: Pimelodidae

Código referencia en colección ictiológica IIAP: IIAP-CIIAP-00900-1

Códigos de acceso Genbank: Brava01=MG911886



2 cm.

Tabla barba, Mota flemosa, vaselina

Brachyplatystoma platynemum Boulenger, 1898

Orden: Siluriformes

Familia: Pimelodidae

Código referencia en colección ictiológica IIAP: IIAP-CIIAP-00897-1

Códigos de acceso Genbank: Brapl01=MG911880



Zúngaro alianza, zebra

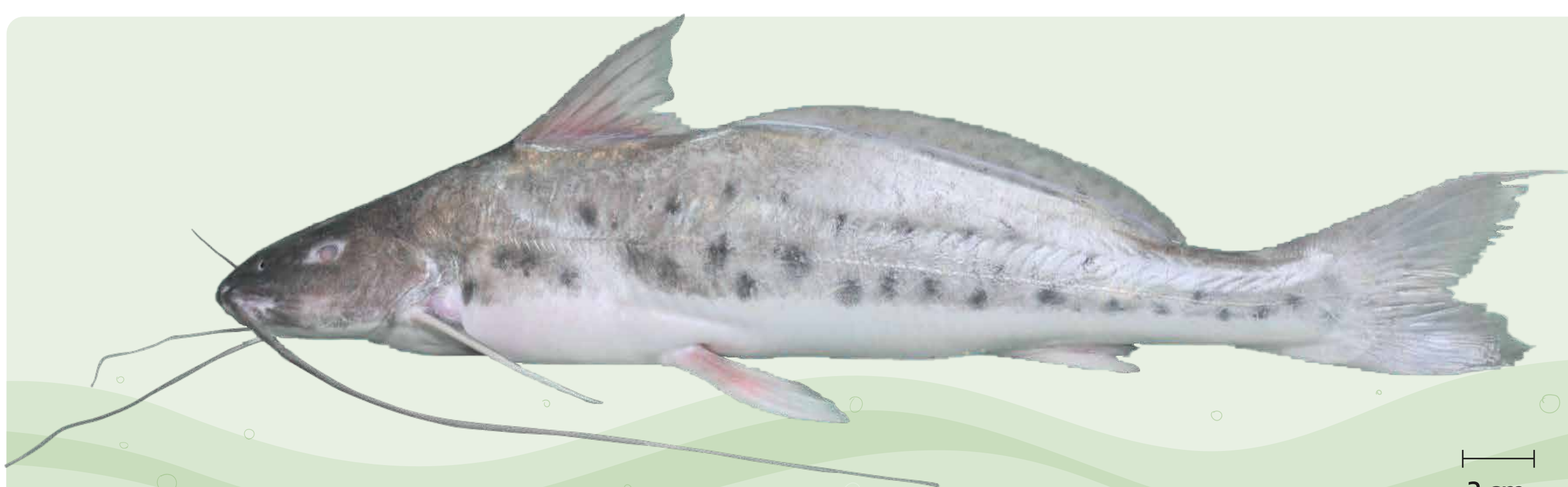
Brachyplatystoma juruense (Boulenger, 1898)

Orden: Siluriformes

Familia: Pimelodidae

Código referencia en colección ictiológica IIAP: IIAP-CIIAP-00896-3

Códigos de acceso Genbank: Braju03=MG911877



Mota, mota pintada

Calophysus macropterus Lichtenstein, 1819

Orden: Siluriformes

Familia: Pimelodidae

Código referencia en colección ictiológica IIAP: IIAP-CIIAP-00901-1

Códigos de acceso Genbank: Calma01=MG911891



Mota ruo

Pimelodina flavipinnis Steindachner, 1877

Orden: Siluriformes

Familia: Pimelodidae

Código referencia en colección ictiológica IIAP: IIAP-CIIAP-00910-1

Códigos de acceso Genbank: Pimfl01=MG911917



Mota blanca, mota fina

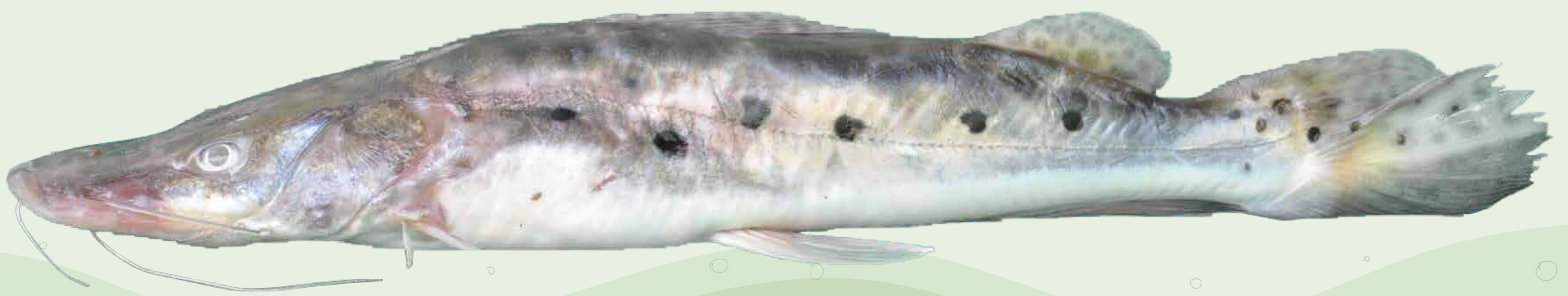
Pinirampus pinirampu (Spix & Agassiz, 1829)

Orden: Siluriformes

Familia: Pimelodidae

Código referencia en colección ictiológica IIAP: IIAP-CIIAP-00908-1

Códigos de acceso Genbank: Pinpi01=MG911909



Toa

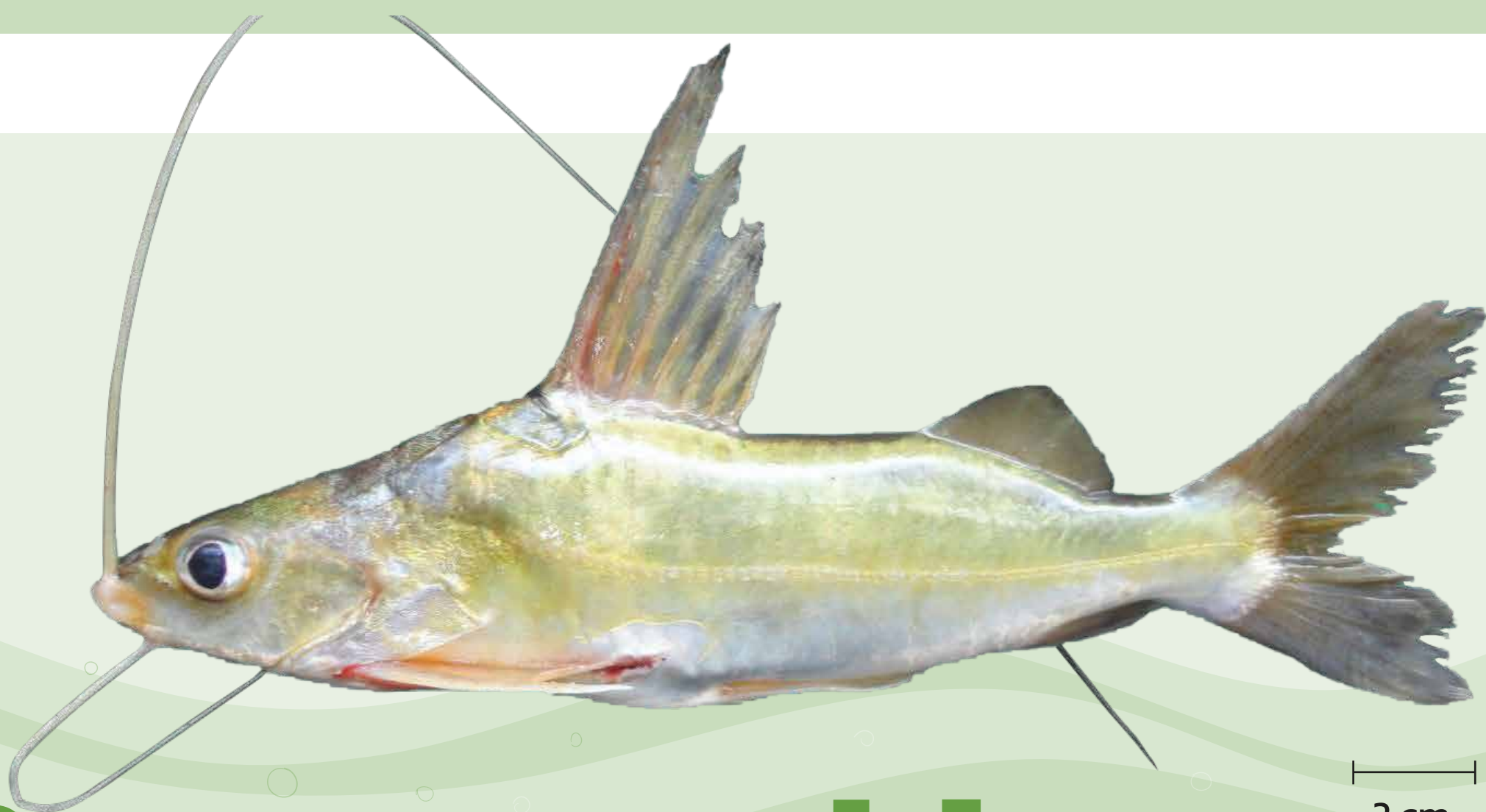
Hemisorubim platyrhynchos (Valenciennes, 1840)

Orden: Siluriformes

Familia: Pimelodidae

Código referencia en colección ictiológica IIAP: IIAP-CIIAP-00902-1

Códigos de acceso Genbank: Hempl01=MG911896



Bagre, cunchi

Pimelodus blochii Valenciennes, 1840

Orden: Siluriformes

Familia: Pimelodidae

Código referencia en colección ictiológica IIAP: IIAP-CIIAP-00909-1

Códigos de acceso Genbank: Pimbl01=MG911913



Maparate con horquilla

Hypophthalmus celiae Littman, Lumberg & Rocha, 2021

Orden: Siluriformes

Familia: Pimelodidae

Código referencia en colección ictiológica IIAP: IIAP-CIIAP-00904-1

Códigos de acceso Genbank: Hypma01=MG911903



Maparate

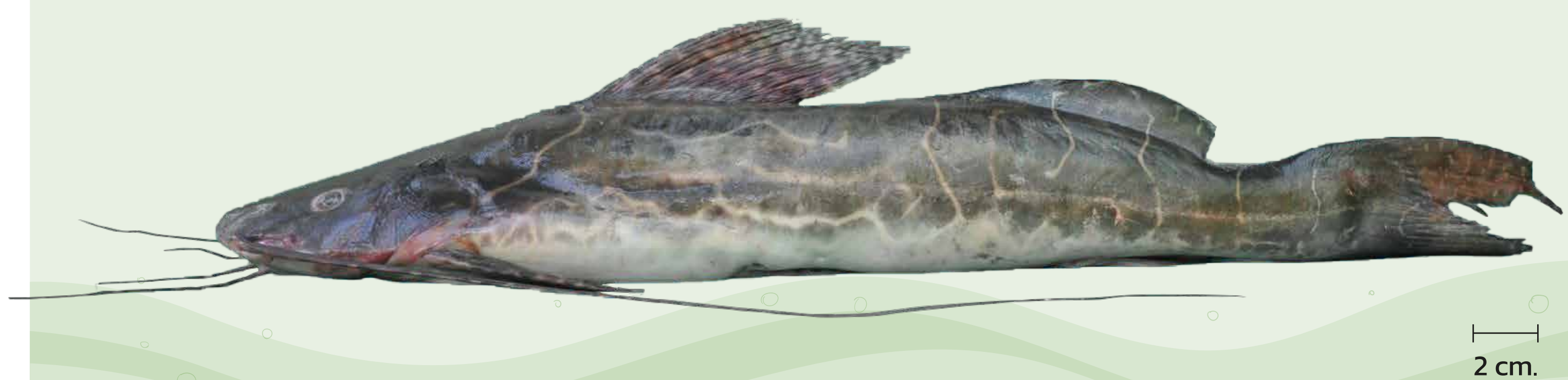
Hypophthalmus oremaculatus Nani & Fuster de Plaza, 1947

Orden: Siluriformes

Familia: Pimelodidae

Código referencia en colección ictiológica IIAP: IIAP-CIIAP-00903-1

Códigos de acceso Genbank: Hyped01=MG911899



Achara

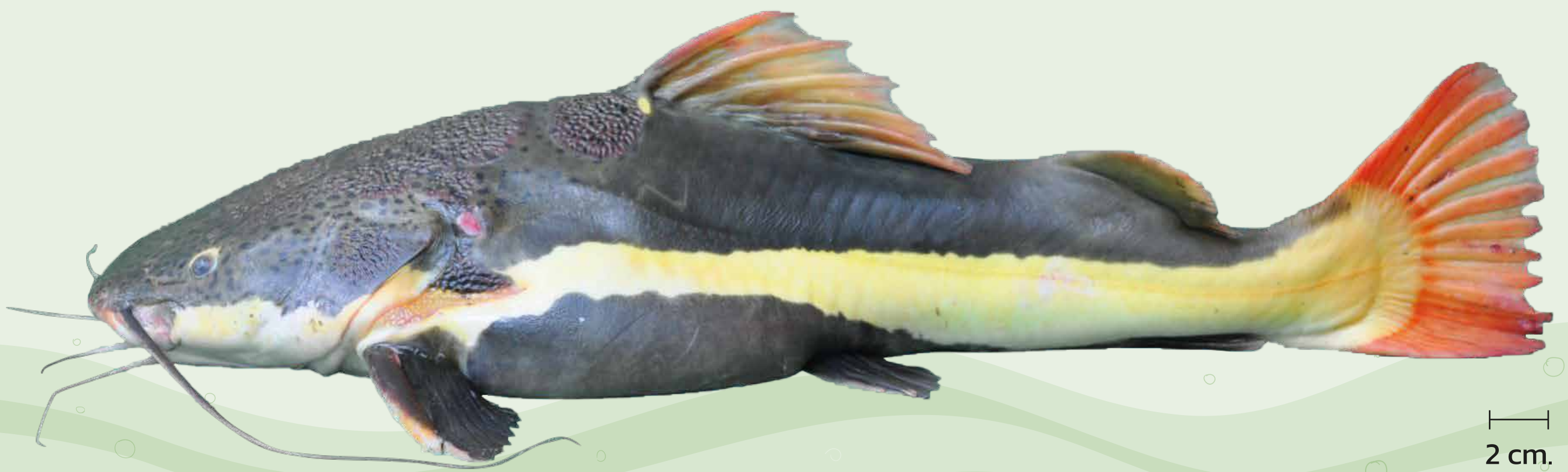
Leiarius marmoratus (Gill, 1870)

Orden: Siluriformes

Familia: Pimelodidae

Código referencia en colección ictiológica IIAP: IIAP-CIIAP-00907-1

Códigos de acceso Genbank: Leima01=MG911906



Pez torre

Phractocephalus hemiliopterus (Bloch & Schneider, 1801)

Orden: Siluriformes

Familia: Pimelodidae

Código referencia en colección ictiológica IIAP: IIAP-CIIAP-00912-1

Códigos de acceso Genbank: Phrhe01=MG911921



Zungarito lince

Platynemichthys notatus (Jardine, 1841)

Orden: Siluriformes

Familia: Pimelodidae

Código referencia en colección ictiológica IIAP: IIAP-CIIAP-00913-1

Códigos de acceso Genbank: Plano01=MG911924



Doncella

Pseudoplatystoma punctifer (Castelnau, 1855)

Orden: Siluriformes

Familia: Pimelodidae

Código referencia en colección ictiológica IIAP: IIAP-CIIAP-00914-1

Códigos de acceso Genbank: Psepu01=MG911928



Tigre zúngaro, puma zúngaro

Pseudoplatystoma tigrinum (Valenciennes, 1840)

Orden: Siluriformes

Familia: Pimelodidae

Código referencia en colección ictiológica IIAP: IIAP-CIIAP-00915-1

Códigos de acceso Genbank: Pseti01=MG911933



Shiripira

Sorubim lima (Bloch & Schneider, 1801)

Orden: Siluriformes

Familia: Pimelodidae

Código referencia en colección ictiológica IIAP: IIAP-CIIAP-00916-1

Códigos de acceso Genbank: Sorli01=MG911937



Achacubo

Sorubimichthys planiceps (Spix & Agassiz, 1829)

Orden: Siluriformes

Familia: Pimelodidae

Código referencia en colección ictiológica IIAP: IIAP-CIIAP-00917-1

Códigos de acceso Genbank: Sorpl01=MG911941



Cunchimama, chontaduro, llausa, zúngaro

Zungaro zungaro (Humboldt, 1821)

Orden: Siluriformes

Familia: Pimelodidae

Código referencia en colección ictiológica IIAP: IIAP-CIIAP-00918-1

Códigos de acceso Genbank: Zunzu01=MG911944

Characiformes

Peces con el cuerpo cubierto de escamas. Boca en posición variable, generalmente terminal. Aletas con radios blandos; la dorsal ubicada en la mitad del cuerpo o posterior a este; aleta adiposa generalmente presente, pocas veces ausente. Línea lateral completa. Ausencia de espinas en la región ventral.



Pez zorro, cachorro

Acestrorhynchus falcirostris (Cuvier, 1819)

Orden: Characiformes

Familia: Acestrorhynchidae

Código referencia en colección ictiológica IIAP: IIAP-CIIAP-00844-1

Códigos de acceso Genbank: Acefa01=MG53597



Lisa cachete colorado

Megaleporinus trifasciatus (Steindachner, 1876)

Orden: Characiformes

Familia: Anostomidae

Código referencia en colección ictiológica IIAP: IIAP-CIIAP-00846-1

Códigos de acceso Genbank: Leptr02=MG911745



Lisa, Lisa 4 bandas

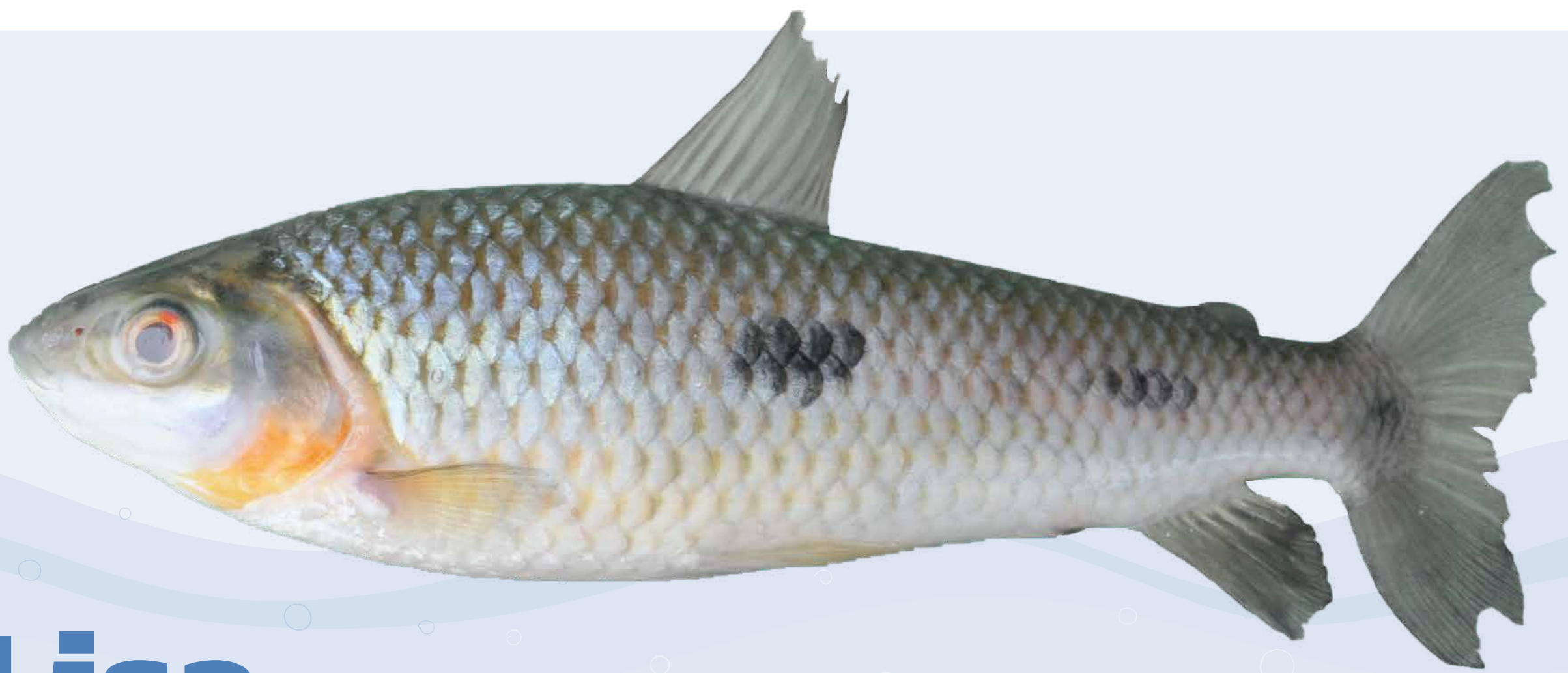
Schizodon fasciatus Spix & Agassiz, 1829

Orden: Characiformes

Familia: Anostomidae

Código referencia en colección ictiológica IIAP: IIAP-CIIAP-00845-1,

Códigos de acceso Genbank: Schfa01=MG911741



Lisa

Leporinus friderici (Bloch, 1794)

2 cm.

Orden: Characiformes

Familia: Anostomidae

Código referencia en colección ictiológica IIAP: IIAP-CIIAP-00850-1

Códigos de acceso Genbank: Lepfr01=MG953600



Lisa

Leporinus agassizi Steindachner, 1876

2 cm.

Orden: Characiformes

Familia: Anostomidae

Código referencia en colección ictiológica IIAP: IIAP-CIIAP-00847

Códigos de acceso Genbank: Lepag01=MG953604



2 cm.

Lisa negra

Rhytiodus microlepis Kner, 1858

Orden: Characiformes

Familia: Anostomidae

Código referencia en colección ictiológica IIAP: IIAP-CIIAP-00851-3

Códigos de acceso Genbank: Rhymi03=MG911748



Sábalo cola roja

Brycon amazonicus (Agassiz, 1829)

Orden: Characiformes

Familia: Bryconidae

Código referencia en colección ictiológica IIAP: IIAP-CIIAP-00853-1

Códigos de acceso Genbank: Bryce01=MG911754



Sábalo cola negra, huayero

Brycon melanopterus (Cope, 1872)

Orden: Characiformes

Familia: Bryconidae

Código referencia en colección ictiológica IIAP: IIAP-CIIAP-00852-2

Códigos de acceso Genbank: Bryme02=MG911751



Gamitana

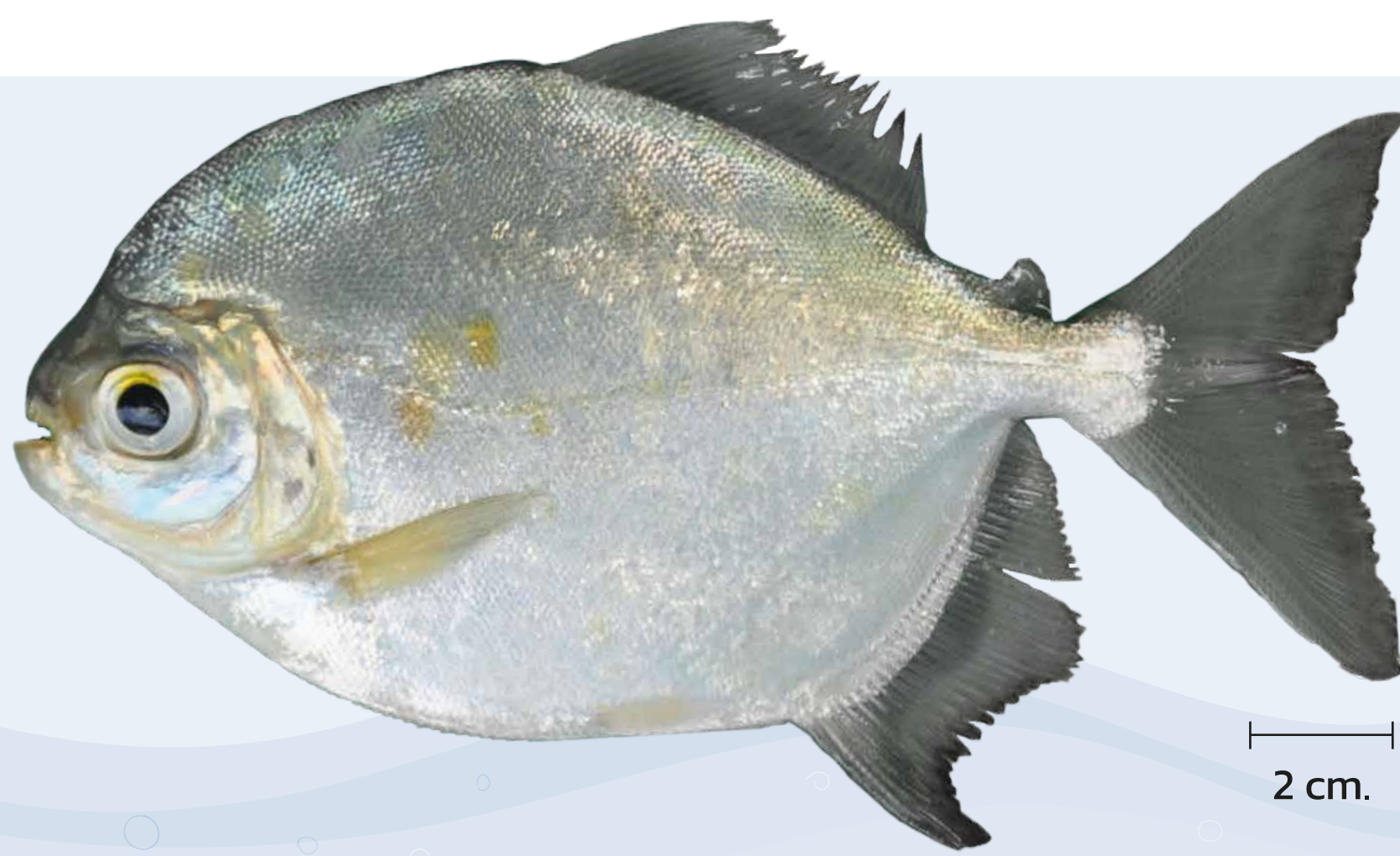
Colossoma macropomum (Cuvier, 1816)

Orden: Characiformes

Familia: Serrasalminidae

Código referencia en colección ictiológica IIAP: IIAP-CIIAP-00854-1

Códigos de acceso Genbank: Colma01=MG911758



Palometa, curuhuara gancho rojo

Myloplus rubripinnis (Müller & Troschel, 1844)

Orden: Characiformes

Familia: Serrasalminidae

Código referencia en colección ictiológica IIAP: IIAP-CIIAP-00855-2

Códigos de acceso Genbank: Mylru02=MG911763



Palometa banda negra

Myloplus schomburgkii (Jardine, 1841)

Orden: Characiformes

Familia: Serrasalminidae

Código referencia en colección ictiológica IIAP: IIAP-CIIAP-00856-1

Códigos de acceso Genbank: Mylsc01=MG911766



Palometa

Mylossoma albiscopum (Cope, 1872)

Orden: Characiformes

Familia: Serrasalminidae

Código referencia en colección ictiológica IIAP: IIAP-CIIAP-00859-1

Códigos de acceso Genbank: Myldu01=MG911772



Palometa

Mylossoma aureum (Agassiz, 1829)

Orden: Characiformes

Familia: Serrasalminidae

Código referencia en colección ictiológica IIAP: IIAP-CIIAP-00857-1

Códigos de acceso Genbank: Mylau01=MG911769



Paco

Piaractus brachipomus (Cuvier, 1818)

Orden: Characiformes

Familia: Serrasalminidae

Código referencia en colección ictiológica IIAP: IIAP-CIIAP-00860-1

Códigos de acceso Genbank: Piabr01=MG911775



Paña roja

Pygocentrus nattereri Kner, 1858

Orden: Characiformes

Familia: Serrasalminidae

Código referencia en colección ictiológica IIAP: IIAP-CIIAP-00862-1

Códigos de acceso Genbank: Pygna01=MG911778



2 cm.

Paña negra

Serrasalmus rhombeus (Linnaeus, 1766)

Orden: Characiformes

Familia: Serrasalmidae

Código referencia en colección ictiológica IIAP: IIAP-CIIAP-00864-1

Códigos de acceso Genbank: Serrh01=MG911784



2 cm.

Paña, paña larga

Serrasalmus elongatus (Kner, 1858)

Orden: Characiformes

Familia: Serrasalmidae

Código referencia en colección ictiológica IIAP: IIAP-CIIAP-01083-1

Códigos de acceso Genbank: Serel01=MH212150



2 cm.

Dentón

Roeboides myersii Gill, 1870

Orden: Characiformes

Familia: Characidae

Código referencia en colección ictiológica IIAP: IIAP-CIIAP-00863-2

Códigos de acceso Genbank: Roemy02=MG911781



Sardina

Triportheus angulatus (Spix & Agassiz, 1829)

Orden: Characiformes

Familia: Triportheidae

Código referencia en colección ictiológica IIAP: IIAP-CIIAP-00866-1

Códigos de acceso Genbank: Trian01=MG911790



Sardina larga, sardina macho

Triportheus auritus (Valenciennes, 1850)

Orden: Characiformes

Familia: Triportheidae

Código referencia en colección ictiológica IIAP: IIAP-CIIAP-00867-2

Códigos de acceso Genbank: Triel02=MG911795



Ractacara pintada, racta fogón, roncador

Curimata vittata (Kner, 1858)

Orden: Characiformes

Familia: Curimatidae

Código referencia en colección ictiológica IIAP: IIAP-CIIAP-00868-1

Códigos de acceso Genbank: Curvi01=MG911798



Incineracu, chio chio

Curimatella meyeri (Steindachner, 1882)

Orden: Characiformes

Familia: Curimatidae

Código referencia en colección ictiológica IIAP: IIAP-CIIAP-00870-1

Códigos de acceso Genbank: Curme01=MG911806



Incineracu, chio chio

Curimatella dorsalis (Eigenmann & Eigenmann, 1889)

Orden: Characiformes

Familia: Curimatidae

Código referencia en colección ictiológica IIAP: IIAP-CIIAP-00869-2

Códigos de acceso Genbank: Curdo02=MG911803



Llambina, yahuarachi

Potamorhina altamazonica (Cope, 1878)

Orden: Characiformes

Familia: Curimatidae

Código referencia en colección ictiológica IIAP: IIAP-CIIAP-00871-2

Códigos de acceso Genbank: Potal02=MG911809



Yahuarachi

Potamorhina latior (Spix & Agassiz, 1829)

Orden: Characiformes

Familia: Curimatidae

Código referencia en colección ictiológica IIAP: IIAP-CIIAP-00872-1

Códigos de acceso Genbank: Potla01=MG911813



Ractacara común

Psectrogaster amazonica Eigenmann & Eigenmann, 1889

Orden: Characiformes

Familia: Curimatidae

Código referencia en colección ictiológica IIAP: IIAP-CIIAP-00874-2

Códigos de acceso Genbank: Pseam02=MG911817



Chio chio, llorón

Psectrogaster rutiloides (Kner, 1858)

Orden: Characiformes

Familia: Curimatidae

Código referencia en colección ictiológica IIAP: IIAP-CIIAP-00875-1

Códigos de acceso Genbank: Pseru01=MG911820



Huapeta

Hydrolycus scomberoides (Cuvier, 1819)

Orden: Characiformes

Familia: Cynodontidae

Código referencia en colección ictiológica IIAP: IIAP-CIIAP-00876-1

Códigos de acceso Genbank: Hydsc01=MG911823



Chambira, machete

Rhaphiodon vulpinus Spix & Agassiz, 1829

Orden: Characiformes

Familia: Cynodontidae

Código referencia en colección ictiológica IIAP: IIAP-CIIAP-00877-1

Códigos de acceso Genbank: Rhavu01=MG911828



Shuyo

Hoplerythrinus unitaeniatus (Spix & Agassiz, 1829)

Orden: Characiformes

Familia: Erythrinidae

Código referencia en colección ictiológica IIAP: IIAP-CIIAP-00878-1

Códigos de acceso Genbank: Hopun01=MG911831



2 cm.

Fasaco

Hoplias malabaricus (Bloch, 1794)

Orden: Characiformes

Familia: Erythrinidae

Código referencia en colección ictiológica IIAP: IIAP-CIIAP-00879-1

Códigos de acceso Genbank: Hopma01=MG911836



2 cm.

Yulilla

Anodus elongatus Agassiz, 1829

Orden: Characiformes

Familia: Hemiodontidae

Código referencia en colección ictiológica IIAP: IIAP-CIIAP-00398-1

Códigos de acceso Genbank: Anoel01=MG953607



2 cm.

Yulilla

Hemiodus microlepis Kner, 1858

Orden: Characiformes

Familia: Hemiodontidae

Código referencia en colección ictiológica IIAP: IIAP-CIIAP-00880-1

Códigos de acceso Genbank: Hemmi01=MG911841



Boquichico

Prochilodus nigricans Agassiz, 1829

Orden: Characiformes

Familia: Prochilodontidae

Código referencia en colección ictiológica IIAP: IIAP-CIIAP-00881-2

Códigos de acceso Genbank: Proni02=MG911844



Yaraqui

Semaprochilodus insignis (Jardine, 1841)

Orden: Characiformes

Familia: Prochilodontidae

Código referencia en colección ictiológica IIAP: IIAP-CIIAP-00882-1

Códigos de acceso Genbank: Semin01=MG911847

Cichliformes

Es un grupo diverso que se caracteriza por presentar las aletas dorsal y anal con radios anteriores espinosos. Línea lateral interrumpida, con una porción anterior y dorsal y otra porción posterior y media. Sus especies presentan cuidado parental.



Bujurqui, bujurqui vaso

Chaetobranchius flavescens Heckel, 1840

Orden: Cichliformes

Familia: Cichlidae

Código referencia en colección ictiológica IIAP: IIAP-CIIAP-00833-1

Códigos de acceso Genbank: Chaf101=MG953617



Acarahuazú

Astronotus ocellatus (Agassiz, 1831)

Orden: Cichliformes

Familia: Cichlidae

Código referencia en colección ictiológica IIAP: IIAP-CIIAP-00922-1

Códigos de acceso Genbank: Astoc01=MG911947



Tucunaré

Cichla monoculus Spix & Agassiz, 1831

Orden: Cichliformes

Familia: Cichlidae

Código referencia en colección ictiológica IIAP: IIAP-CIIAP-00923-1

Códigos de acceso Genbank: Cicmo01=MG911950



Añashua

Crenicichla cincta Regan, 1905

Orden: Cichliformes

Familia: Cichlidae

Código referencia en colección ictiológica IIAP: IIAP-CIIAP-00924-1

Códigos de acceso Genbank: Creci01=MG911953



Añashua roja

Crenicichla johanna Heckel, 1840

Orden: Cichliformes

Familia: Cichlidae

Código referencia en colección ictiológica IIAP: IIAP-CIIAP-00925-1

Códigos de acceso Genbank: Crejo01=MG911956



Bujurqui hacha vieja

Heros efasciatus Heckel, 1840

Orden: Cichliformes

Familia: Cichlidae

Código referencia en colección ictiológica IIAP: IIAP-CIIAP-00926-1

Códigos de acceso Genbank: Heref01=MG911959



Bujurqui morado

Hypselecara temporalis (Günther, 1862)

Orden: Cichliformes

Familia: Cichlidae

Código referencia en colección ictiológica IIAP: IIAP-CIAP-00818-1

Códigos de acceso Genbank: Hypte01=MG953620



Bujurqui punta shimi

Satanoperca jurupari (Heckel, 1840)

Orden: Cichliformes

Familia: Cichlidae

Código referencia en colección ictiológica IIAP: IIAP-CIAP-00927-1

Códigos de acceso Genbank: Satju01=MG911962

Perciformes

Agrupación de los peces óseos más avanzados (Teleósteos), con cuerpo de forma generalmente elevada (casi más alto que largo) y colores variables. Generalmente con mandíbulas protráctiles. Aleta dorsal y anal compuesta por espinas y radios ramificados, pélvicas con algunos radios duros en forma de espinas. Con aletas pectorales laterales y pélvicas en posición torácica.



2 cm.

Corvina

Plagioscion squamosissimus (Heckel, 1840)

Orden: Perciformes

Familia: Sciaenidae

Código referencia en colección ictiológica IIAP: IIAP-CIAP-00928-1

Códigos de acceso Genbank: Plasq01=MG911965

Referencias taxonómicas:

García-Dávila, C.; Sánchez, H.; Flores, M.; Mejía, J.; Angulo, C.; Castro-Ruiz, D.; Estivals, G.; García, A.; Vargas, G.; Nolorbe, C.; Núñez, J.; Mariac, C.; Duponchelle, F.; Renno, J.-F. 2018. PECES DE CONSUMO DE LA AMAZONÍA PERUANA. Instituto de Investigaciones de la Amazonía Peruana (IIAP). Iquitos, Perú, 218 pp

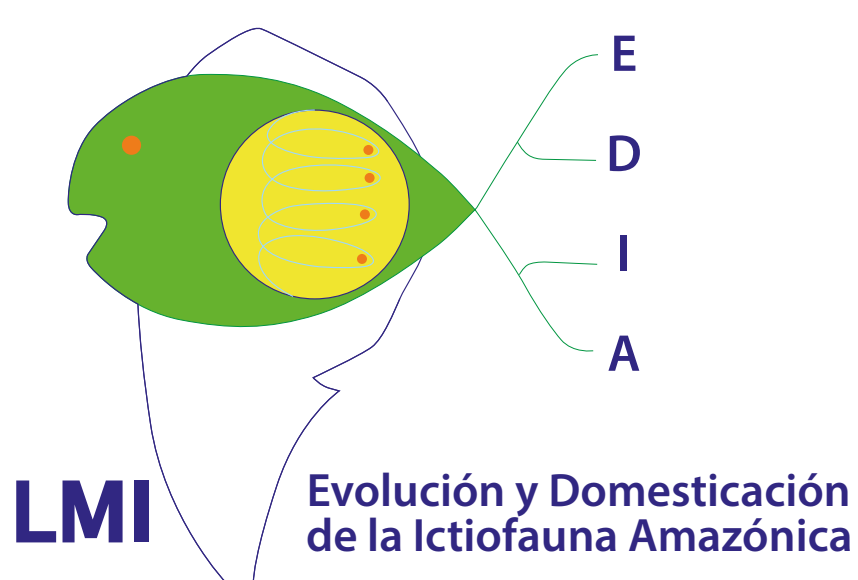
Littman, M.; Lundberg J. & M. Rocha. 2021. Revision of the South American catfish genus *Hypophthalmus* (Siluriformes, Pimelodidae) with descriptions of two new species from the Amazon and Orinoco Basins. *Proceedings of the Academy of Natural Sciences of Philadelphia* 167: 171-223

Malabarba, M. C. S. (2004). Revision of the Neotropical genus *Triportheus* Cope, 1872 (Characiformes: Characidae). *Neotropical Ichthyology*, 2(4), 167-204.



PERÚ

Ministerio
del Ambiente



Siempre
con el pueblo